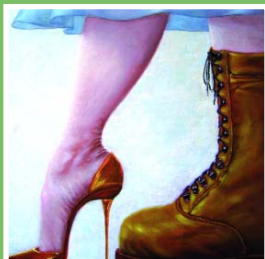


# ZOMEREXPOSITIE



ANITA GAASBEEK



GEESKE HARTING



JAAP VAN DER GAARDEN



LOTHAR VIGELANDZON



TILLY WILS, REINIER, MARTINE, PING AN e.a.

[www.dehollandschemaagd.nl](http://www.dehollandschemaagd.nl)

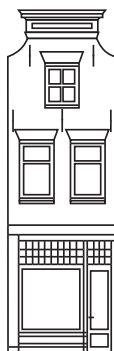
GALERIE



DE HOLLANDSCHE MAAGD



GOUDA



# GALERIE DE HOLLANDSCHE MAAGD

JAAP VAN DER GAARDEN - GEESKE HARTING

ANITA GAASBEEK - LOTHAR VIGELANDZOO

TILLY WILS e.a. in de ZOMER EXPOSITIE 2009

**4 juni t/m 25 juli 2009 Vernissage: zaterdag 6 juni 16 uur**

De schilderijen van **Geeske Harting** gaan zoals zij dit zelf zegt: "Over kleur, vorm, compositie, 'huid', contrast en zo verder." Zij schildert figuratief, vertellend. De onderwerpen zijn divers, maar kleding vindt zij een heel mooi onderwerp. "Kleding kan beschermend werken, of juist onthullend of camouflerend. Het is de tweede huid, het huisje voor de naakte slak. Ik schilder in (transparante) lagen, waardoor het licht door de verf heen valt en een soort glasachtig effect ontstaat, dat geeft de verf een zekere ruimtelijkheid en benadrukt de kwetsbaarheid van de onderwerpen."

**Jaap van der Gaarden** brengt met zijn uit dunne lagen opgebouwde schilderijen van onder meer Schouwen-Duiveland een ode aan het land van zijn moeder, Zeeland. Na het overlijden van zijn moeder ging hij terug naar haar geboortegrond en begon met het schilderen van het landschap van haar jeugd. Hij stileert de beelden die bij hem bovenkwamen toen hij als kind na de watersnoodramp met zijn oma en moeder in Bruinisse ging kijken. De kleurencombinaties zijn sfeerbepalend in zijn werk. Naast de blauwgroene schilderijen zijn er schilderijen in meekrap, de warmrode kleur die voor hem een historisch verband met Zeeland heeft.

In het werk van **Lothar Vigelandzoon** speelt sculpturale schoonheid geïnspireerd door het dagelijks leven een belangrijke rol. Door het gebruik van verschillende patina in zijn bronzen beelden streeft hij er naar het harde brons levendig en warm te doen overkomen. In deze expositie zijn van Lothar o.m. imposante beelden van fruit te zien.

**Tilly Wils** vindt haar inspiratie voor haar olieverfschilderijen in de natuur. Kleur is heel belangrijk voor Tilly. Daarom bereid zij haar verf ook zelf, wat de kleuren een extra diepte geeft. Behalve de schilderijen en beelden zijn er glasobjecten en glassieraden van **Martine Knoppert** en nieuw werk van o.m. **Reinier Eikelenboom**, **Ping An Brouwers** en **Sacha Wendt**.

Naast nieuwe schetsen van dansers heb ik voor deze expositie met veel plezier een serie schilderijen van tulpen gemaakt. Ik heb de vormen van de tulpen met penseel direct op het linnen gezet met een lijnvoering die doet denken aan mijn dansschetsen.

**Ik nodig u van harte uit om op 6 juni 2009 om 16 uur samen met Geeske, Martine, Jaap en Reinier de expositie zomers te openen.**



www.dehollandschemaagd.nl

galerie@dehollandschemaagd.nl

Oosthaven 28, 2801 PD Gouda NL telefoon 0182-511966

Open: donderdag en vrijdag 13-17 zaterdag 11-17 u (of op afspraak)